



Huippupumppu suuremmille paineille

Alfa Laval LKHI keskipakopumppu 16 bar syöttöpaine

Käyttökohde

LKHI-pumppu on erittäin tehokas ja taloudellinen keskipakopumppu, joka on suunniteltu käytettäväksi erityisesti suurten, jopa 16 barin syöttöpaineiden kanssa. LKHI-pumppu täyttää hygieenisen ja hellävaraisen tuotteen käsittelyn ja kemiallisen kestävyysvaatimukset, ja siitä on saatavana yhdeksän kokoa: LKHI-10, -15, -20, -25, -35, -40, -45, -50 ja -60.

Vakiorakenne

LKHI-pumppu on suunniteltu CIP-pestäväksi, ja huomiota on kiinnitetty suuriin sisäisiin pyörityksiin ja peseytyviin tiivisteisiin.

LKHI-pumppu on hygieeninen pumppu, jonka moottorisuoja on valmistettu ruostumattomasta teräksestä. Neljä säädettävää ruostumattomasta teräksestä valmistettua jalkaa tukee koko yksikköä.

Akselitiivisteet

LKHIPumput voidaan varustaa kahdentyyppisillä mekaanisilla

tiivisteillä:

- Yksitoiminen sisäinen akselitiiviste.
- Huuhtelulla varustettu tiiviste.

Molemmissa tiivistetyypeissä on kiinteät tiivisterenkaat, jotka on valmistettu piikarbidista, ja pyörivät tiivisterenkaat, jotka on valmistettu hiilestä tai piikarbidista.

1. Piikarbid/hiili enintään 10 barin syöttöpaineelle.
2. Piikarbid/piikarbid yli 10 barin syöttöpaineelle.

Huuhtelulla varustetun tiivisteiden toissijaisena tiivisteinä toimii pitkäkestoinen huultitiiviste

TEKNISET TIEDOT

Tuotepuolen teräsosat: W. 1.4404 (316L).
Muut teräsosat: Ruostumaton teräs.
Tuotepuolen tiivisteet: EPDM.
Muut O-renkaat: EPDM.
Pintakäsittely: Vakio puhallettu

Huuhtelulla varustetun akselitiivisteiden liitännät:

6 mm:n putki/Rp 1/8".

Moottori

Laipalla jalustastaan kiinnitetty moottori IEC:n metrisen standardin mukaan, 2-napaiset = 3000/3600 kierrosta minuutissa 50/60 Hz:llä, IP 55 (tyhjennysaukon kanssa, jossa labyrintin muotoinen tulppa), eristysluokka F.

Moottorityypit:

Syöttöpaine 0-10 bar: . . . Perusmoottori, jossa kiinteä kuulalaakeri käyttöpuolella.

Syöttöpaine 10-16 bar: . Erikoismoottori, jonka ulosotto päässä kiinteä kulmakosketuskuulalaakeri

Moottorikoot

50 Hz: 1,5 - 30,0 kW
60 Hz: 1,75 - 35,0 kW



KÄYTTÖTIEDOT

Paine

Maks. tulopaine: 1600 kPa (16 bar).
Veden paine: Normaali ilmakehä (maks. 1 bar).

Lämpötila

Lämpötila-alue: -10 - +140 °C (EPDM).

Vedenkulutus:

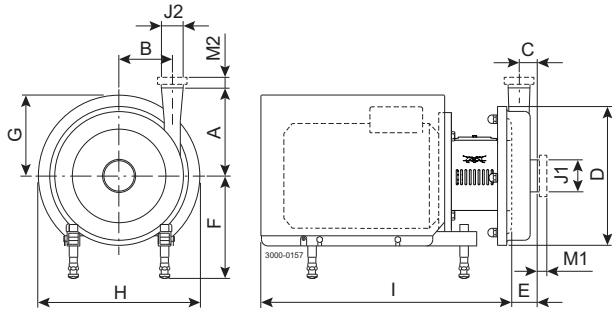
Vedenkulutus: 0,25-0,5 l/min.
(Huuhtelulla varustettu tiiviste)

Melu

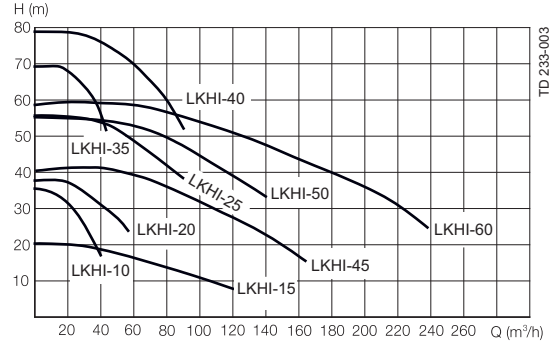
Äänitaso (1 metrin et.) 60-80 dB (A).
Äänitaso (3 jalan etäisyydellä) 60-80 dB (A).



Mitat (mm)



Tilavuusvirta



Pumppukohtaiset mitat

Pumppumalli	LKHI-10	LKHI-15	LKHI-20	LKHI-25	LKHI-35	LKHI-40	LKHI-45	LKHI-50	LKHI-60
A	142	166	180	193	193	212	212	205	261
B	87	66	88	106	119	126	126	118	102
C	23	43	27	32	23	28	28	35	62
D	247	247	253	303	303	329	329	329	329
E	51	87	63	69	54	64	64	77	106

Moottorikohtaiset mitat

Moottori IEC	IEC90	IEC100	IEC112	IEC132	IEC160	IEC180	IEC200
Moottori [kW]	1.5/2.2	3.0	4.0	5.5/7.5	11/15/18.5	22	30
F(maks.)*	262	282	285	304	332	352	372
G	157	185	198	196	262	286	399
H	288	325	359	383	485	533	670
I	434	516	497	597	791	842	980

*Mitta F pienennettävissä min. 59 mm kaikissa pumppumalleissa. Pienemmissä malleissa mita F on pienennettävissä vielä enemmän.

Moottorin yleiskuvaus

Pumppumalli	LKHI-10	LKHI-15	LKHI-20	LKHI-25	LKHI-35	LKHI-40	LKHI-45	LKHI-50	LKHI-60
Moottorialue (IEC)	IEC90- IEC112	IEC100- IEC132	IEC90- IEC132	IEC132- IEC160	IEC112- IEC160	IEC132- IEC180	IEC112- IEC160	IEC132- IEC180	IEC132- IEC200

Mittatiedot perustuvat 2-napaisiin ABB-moottoreihin.

Yhteet

Pumppumalli		LKHI-10 LKHI-20 LKHI-35	LKHI-15 LKHI-45 LKHI-50	LKHI-25	LKHI-40	LKHI-60
ISO 2037 Panta	M1	21	21	21	21	21
	M2	21	21	21	12	21
Liitin ISO(IDF)	M1	21	21	21	21	21
	M2	21	21	21	21	21
Liitin DIN/ISO	M1	25	30	30	30	30
	M2	22	30	25	27	30
Liitin SMS	M1	24	35	24	24	35
	M2	20	24	24	24	35
Liitin (BS)RJT	M1	27	32	27	27	32
	M2	27	27	27	22	32
Liitin DS	M1	24	24	24	24	24
	M2	20	24	24	21	24
J1*		63.5 / 2.5"	101.6 / 4"	76.1 / 3"	76.1 / 3"	101.6 / 4"
J2*		51 / 2"	76.1 / 3"	63.5 / 2.5"	63.5 / 2.5"	101.6 / 4"

* Muita mittoja saatavilla pyynnöstä.

Lisävarusteet

- A. Pienempi halkaisijainen juoksupyörä.
- B. Juoksupyörän naparuuvi
- C. Moottori muita jännitteitä ja/tai taajuuksia varten.
- D. 1500 kierr./min moottori.
- E. Turvallisempi/räjähdyssuojattu moottori.
- F. Huuhtelulla varustettu akselitiiviste.
- G. Tiivisteet nitrilikumia (NBR) tai fluorikumia (FPM).
- H. Pinnan karkeus, tuotepuolen osat: $R_a \leq 0.8 \mu\text{m}$.
- I. Tiivisteiden pinnat SIC/SIC (piikarbidi).

Tilaaminen

Anna seuraavat tiedot tilauksen jättämisen yhteydessä:

- Pumpun koko
- Paine.
- Yhteet
- Juoksupyörän halkaisija
- Moottorin koko
- Yksitoiminen tai huuhtelulla varustettu akselitiiviste:
- Valinnaiset lisälaitteet

Huom!!

- LKHI:n käyrät ovat samat kuin LKH:n.
- Lisätietoja on myös käyttöoppaassa ESE00700.

Tiedot vastaavat julkaisuhetken tietoja, oikeudet muutoksiin pidätetään.
ALFA LAVAL on Alfa Laval Corporate AB:n rekisteröimä ja omistama
tuotemerkki.

ESE00268FI 1512

© Alfa Laval

Alfa Lavalin yhteystiedot

Eri maiden ajan tasalla olevat yhteystiedot
ovat yhtiön verkkosivuilla.

Tiedot on julkaistu osoitteessa www.alfalaval.com.